

**SELEZIONE PUBBLICA PER ESAMI PER L'ASSUNZIONE A TEMPO INDETERMINATO DI N. 1
"ISTRUTTORE DIRETTIVO TECNICO" (INFORMATICO SISTEMISTA) – Area dei Funzionari e
dell'E.Q da assegnare all'U.O. S.I.T.I.**

PROVA ORALE DEL 3 OTTOBRE 2025

DOMANDA N. 1

(punteggio da 0 a 9 punti)

La virtualizzazione è diventata una tecnologia fondamentale per l'efficienza e la gestione dei datacenter moderni. Illustrare i principi e le buone pratiche legate alla virtualizzazione, descrivendo:

- i vantaggi e le criticità della virtualizzazione rispetto a un'infrastruttura fisica tradizionale;
- Le principali tecnologie e le tipologie di virtualizzazione (server, storage, rete, desktop);
- L'architettura e i requisiti hardware/software di un sistema di virtualizzazione server e l'impatto sulla gestione delle risorse (CPU, RAM, storage, network)
- differenza fra Hypervisor "Bare-Metal" (es. VMware ESXi) e Hypervisor "Hosted" (es. VMWare workstation)

DOMANDA N. 2

(punteggio da 0 a 9 punti)

Argomento: DHCP

1. Qual è la funzione del protocollo DHCP?
2. Quali informazioni può fornire un server DHCP a un client oltre all'indirizzo IP?
3. Cosa significa il concetto di lease time in DHCP?
4. Che cosa succede se in una rete ci sono due server DHCP non configurati correttamente?

READ AND TRANSLATE

(punteggio da 0 a 3 punti)

TOPIC FROM GDPR

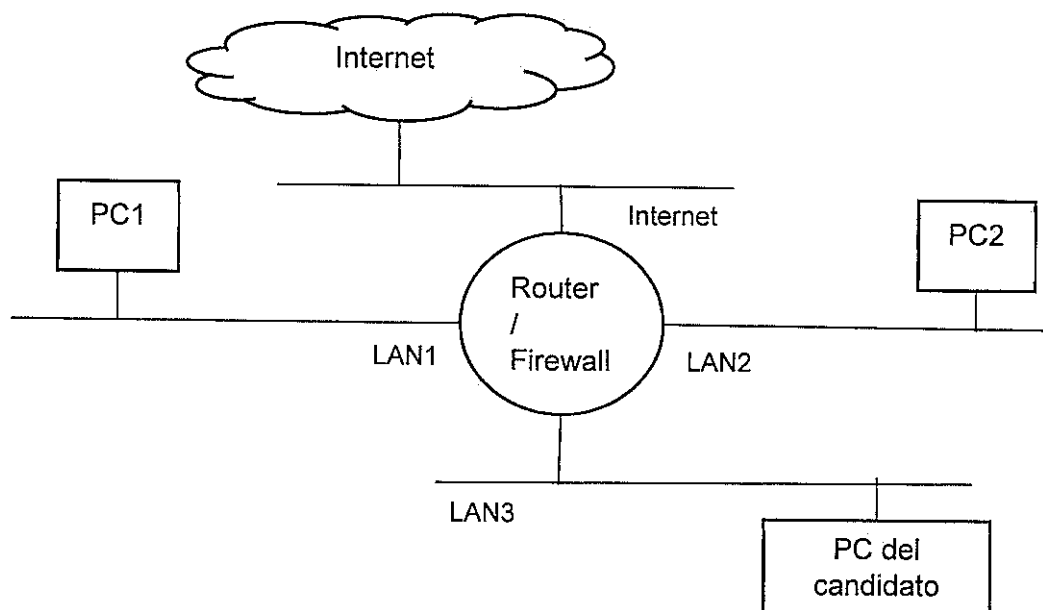
The processing of personal data of data subjects who are in the Union by a controller or processor not established in the Union should also be subject to this Regulation when it is related to the monitoring of the behaviour of such data subjects in so far as their behaviour takes place within the Union. In order to determine whether a processing activity can be considered to monitor the behaviour of data subjects, it should be ascertained whether natural persons are tracked on the internet including potential subsequent use of personal data processing techniques which consist of profiling a natural person, particularly in order to take decisions concerning her or him or for analysing or predicting her or his personal preferences, behaviours and attitudes.

PROVA PRATICA

(punteggio da 0 a 9 punti)

Vedi istruzioni allegate

Prova pratica



Un sistemista distratto ha configurato il PC1, il PC2 e il firewall per permettere ai due PC la navigazione in Internet, ma ha commesso alcuni errori. Nel sistema sono presenti un DHCP server (integrato nel router/firewall e configurato sulle sole interfacce LAN2 e LAN3 del PC del candidato) e alcune regole di firewalling. Sapendo che le policy di firewalling (menu "Policy & Objects" -> "IPv4 Policy" nella console di configurazione del firewall) hanno al più 1 (un) errore ciascuno, e che ci sono altri errori di configurazione di rete su PC1 e PC2, trovare gli errori e correggerli in modo da far sì che:

- PC1 e PC2 siano configurati correttamente in rete (verifica tramite ping al rispettivo default gateway);
- PC1 sia raggiungibile in rete da PC2 (verifica tramite ping o altro tool);
- PC1 e PC2 possano navigare in Internet (verifica su entrambi i PC mediante accesso a un sito web qualunque).

Configurazione dei dispositivi:

PC/Dispositivo	Networking	Credenziali
PC1 (Windows 10)	Rete: LAN1 IP: 192.168.1.100 SM: 255.255.255.0 GW: 192.168.1.254 DNS: 8.8.8.8, 8.8.4.4	Username: Utente1 Password: Password1
PC2 (Windows 10)	Rete: LAN2 IP: DHCP client (rete 192.168.2.0/24)	Username: Utente1 Password: Password1
PC del candidato (Windows 11)	Rete: LAN3 IP: DHCP client (rete 192.168.3.0/24)	Username: Utente1 Password: Password1
Router/Firewall (Fortigate)	LAN1 IP: 192.168.1.254/24 LAN2 IP: 192.168.2.254/24 + DHCP server LAN3 IP: 192.168.3.254/24+ DHCP server Internet IP: DHCP client	Username: admin Password: Password1

[Handwritten signatures and a star symbol]