

# 06. Ponte Nuovo e Madonna dell'Albero



COMUNE DI RAVENNA

"STUDIO DI MICROZONAZIONE SISMICA  
(APPROFONDIMENTO AL II e III° LIVELLO DAL  
REGIONE EMILIA-ROMAGNA N. 112/2007 E  
SMI)" DEL COMUNE DI RAVENNA  
Geologica Toscana - Prospezioni Geofisiche  
Viale Marconi, 106 - 53036 Poggibonsi (SI)  
Tel. 0577 935891 - Fax. 0577 989279  
info@geologicatoscana.eu - www.geologicatoscana.eu

## CARTA DELLE INDAGINI

- Sondaggio a carotaggio continuo
- Prova penetrometrica statica con punta meccanica
- Prova penetrometrica statica con piezocono
- Prova sismica in foro tipo down-hole
- Prova penetrometrica statica con cono sismico
- Array sismico, ESAC/SPAC
- Stazione microtremore a stazione singola
- MASW
- Prova REfractionMicrotremors
- Confine comunale

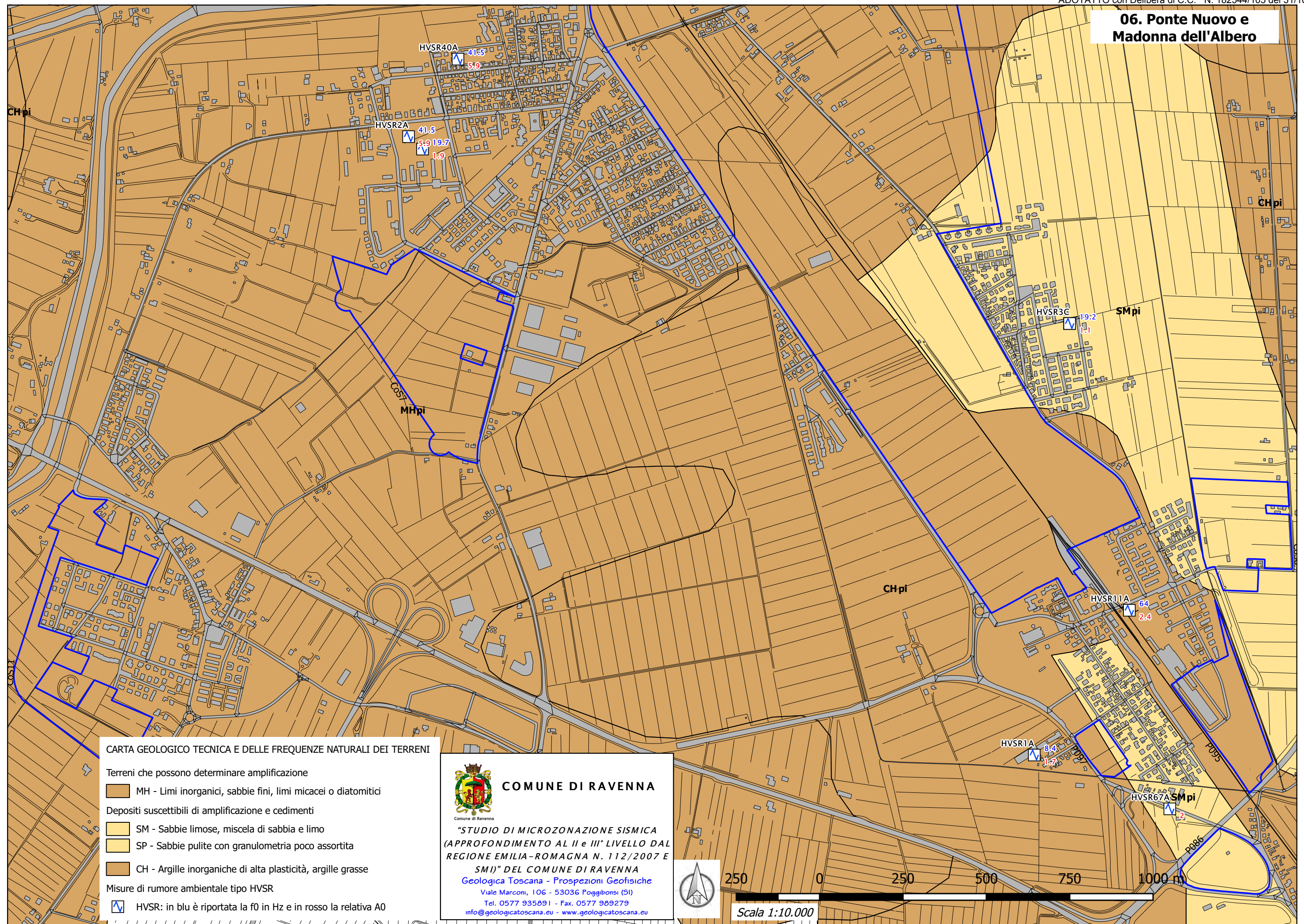


250 0 250 500 750 1000 m

Scala 1:10.000



# 06. Ponte Nuovo e Madonna dell'Albero







**COMUNE DI RAVENNA**

"STUDIO DI MICROZONAZIONE SISMICA  
(APPROFONDIMENTO AL II e III LIVELLO DAL  
REGIONE EMILIA-ROMAGNA N. 112/2007 E  
SMI)" DEL COMUNE DI RAVENNA

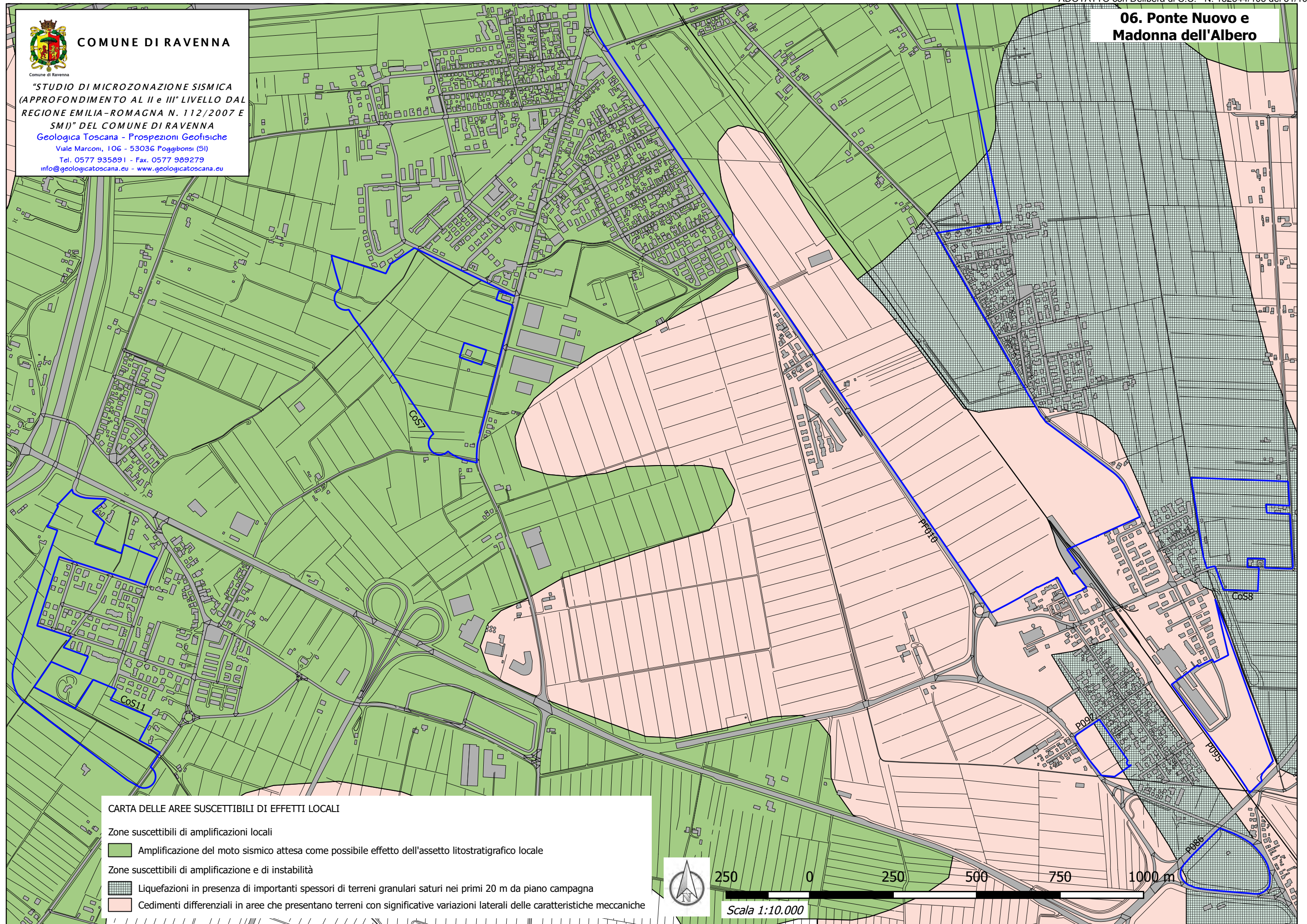
Geologica Toscana - Prospezioni Geofisiche

Viale Marconi, 106 - 53036 Poggibonsi (SI)

Tel. 0577 935891 - Fax. 0577 989279

info@geologicatoscana.eu - www.geologicatoscana.eu

**06. Ponte Nuovo e  
Madonna dell'Albero**



**CARTA DELLE AREE SUSCETTIBILI DI EFFETTI LOCALI**

Zone suscettibili di amplificazioni locali

Amplificazione del moto sismico attesa come possibile effetto dell'assetto litostratigrafico locale

Zone suscettibili di amplificazione e di instabilità

Liquefazioni in presenza di importanti spessori di terreni granulari saturi nei primi 20 m da piano campagna

Cedimenti differenziali in aree che presentano terreni con significative variazioni laterali delle caratteristiche meccaniche

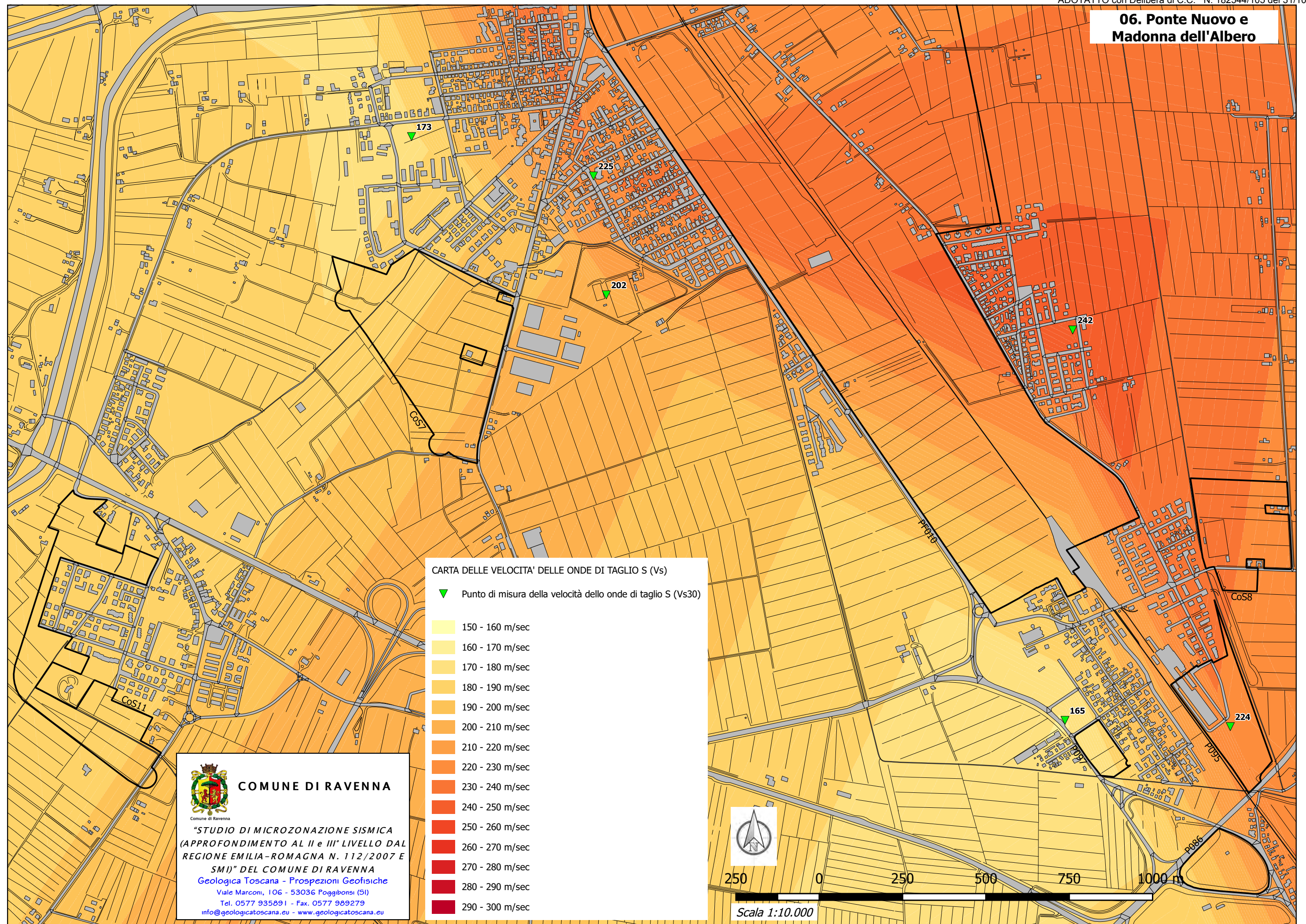


250 0 250 500 750 1000 m

Scala 1:10.000

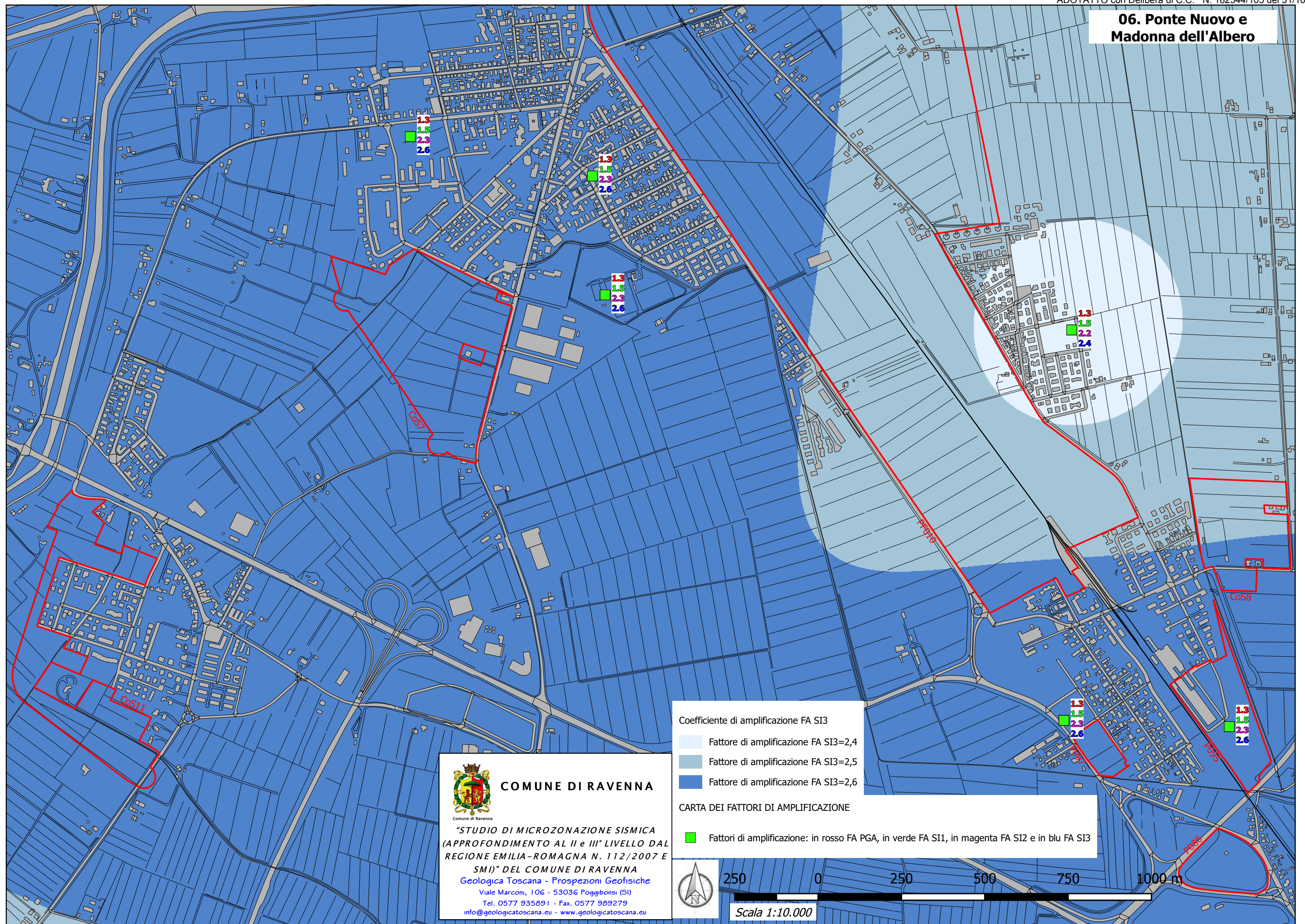


# 06. Ponte Nuovo e Madonna dell'Albero





# 06. Ponte Nuovo e Madonna dell'Albero





# 06. Ponte Nuovo e Madonna dell'Albero

